



Structure  
Economie  
Thermique  
Fluides  
Electricité  
VRD

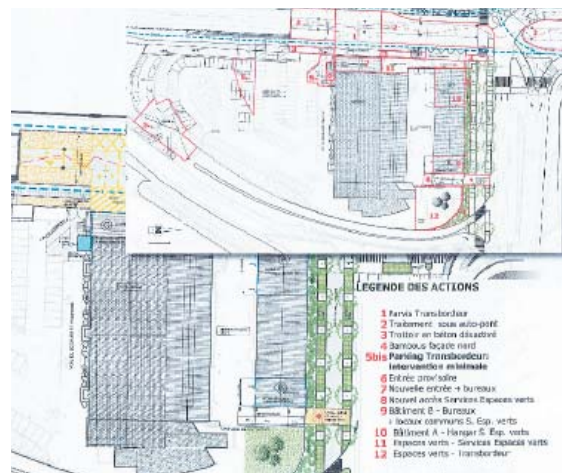
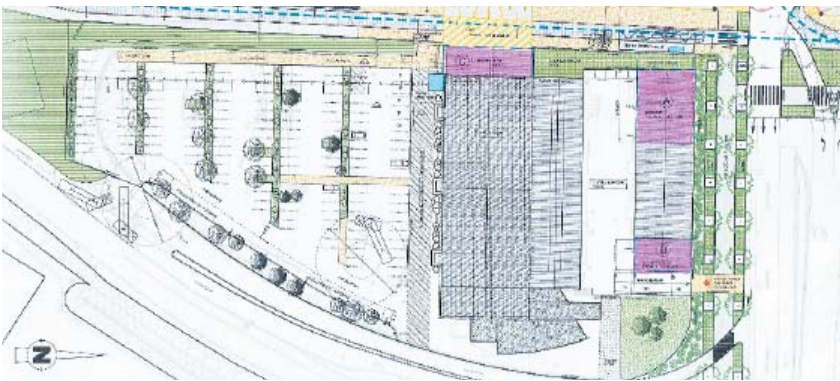
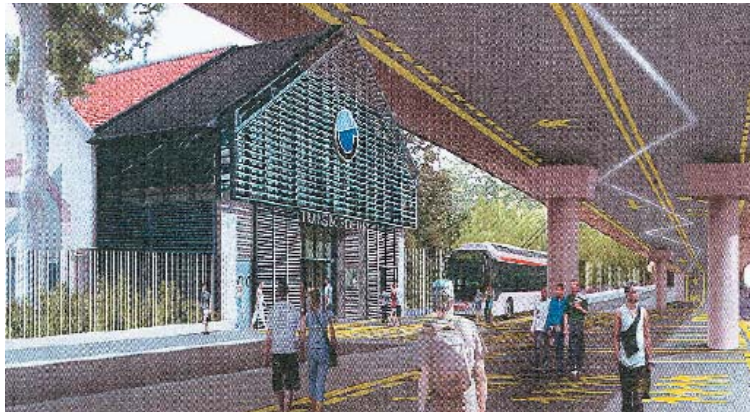
# Salle de spectacle - "Le Transbordeur"

Lyon (69)

**Maître d'ouvrage :** SYTRAL  
**Architecte :** BABYLONE AVENUE  
**Mission :** MOP + Quantités + EXE  
**Coût des travaux HT :** 2 000 000 €  
**Surface du projet :** 1 300 m<sup>2</sup>  
**Date de début des études :** février 2005  
**Date de livraison de l'opération :** novembre 2006

**Description :** afin de libérer l'espace pour le passage en site propre des lignes C1, C2, le SYTRAL a fait requalifier entièrement les abords de la salle de spectacles «Le Transbordeur». Trois bâtiments sont démolis à l'occasion de ce projet. Une nouvelle entrée du Transbordeur avec bureaux à l'étage est construite ainsi que deux bâtiments du Service des Espaces Verts de la ville de Lyon. En parallèle, différents espaces extérieurs sont traités. Il s'agit d'un chantier de taille modeste mais s'articulant dans un environnement très complexe entre un maître d'ouvrage, deux utilisateurs aux contraintes d'exploitation fortes et plusieurs chantiers contigus (voie Sytral, aménagement Grand Lyon, adduction concessionnaires) en forte interface avec les travaux de l'opération.

La nouvelle entrée, toute en transparence, avec un rythme fort de brises soleil motorisés devient un signal remarquable à l'entrée de Lyon.



Equipements culturels