



Structure  
Economie  
Thermique  
Fluides  
Electricité  
VRD

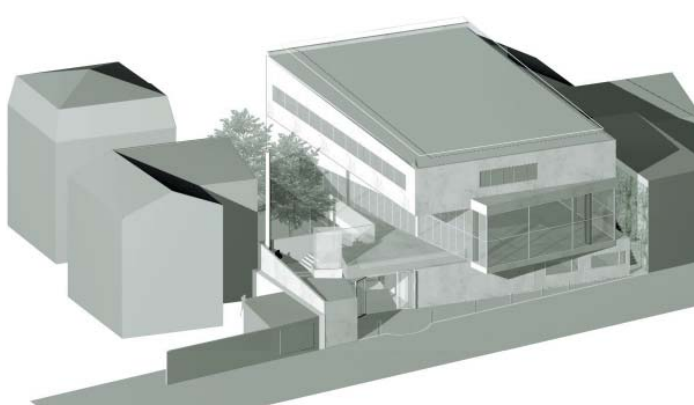
# MJC et crèche Trion

Lyon (69)

<b>Maître d'ouvrage :</b>	Ville de Lyon
<b>Architecte :</b>	Nicolas GUILLOT
<b>Mission :</b>	MOP + Quantités + EXE Structure, fluides et SSI
<b>Coût des travaux HT :</b>	1 900 000 €
<b>Dimensions du projet :</b>	1 550 m <sup>2</sup>
<b>Date de début des études :</b>	2005
<b>Date de livraison de l'opération :</b>	fin 2007

**Description :** le projet consiste en la création d'un bâtiment comprenant 2 ERP : une crèche au RdC et une MJC aux étages 1 et 2 :

- ossature béton avec fondations profondes type pieux,
- plancher chauffant pour la crèche,
- ventilation double flux pour la salle de conférence de la MJC,
- SSI de catégorie B pour la MJC.



Equipements culturels