



Structure  
VRD

# Centre culturel de Fontaine

Fontaine (38)

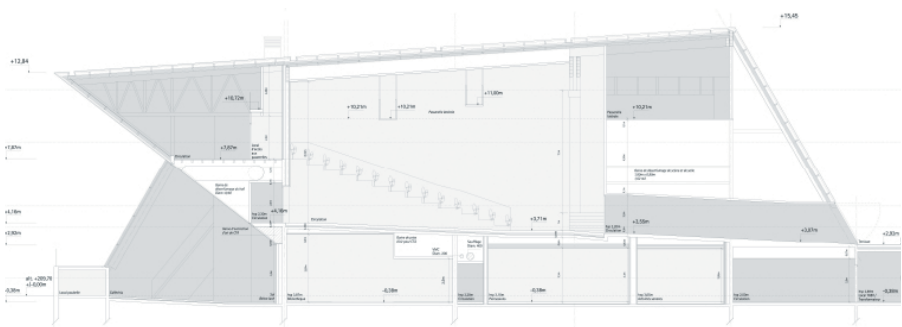
<b>Maître d'ouvrage :</b>	Ville de Fontaine
<b>Architecte :</b>	Gilles PERRAUDIN
<b>Mission :</b>	MOP + Quantités + EXE
<b>Coût des travaux HT :</b>	6 500 000 €
<b>Surface du projet :</b>	2 560 m <sup>2</sup>
<b>Date de début des études :</b>	2003
<b>Date de livraison de l'opération :</b>	2008

**Description :** construction d'un bâtiment composé d'un soubassement à ossature béton et fondations profondes de type pieux liaisonnées par un dallage butonnant, justifié selon les règles PS 92.

La façade et la couverture de la grande salle sont portées par une ossature en bois de grande hauteur (10 m). La verrière inclinée de l'entrée est portée par des troncs de bois massifs non équarris.

Les contraintes acoustiques fortes ont été gérées :

- en désolidarisant la grande salle par un plancher flottant sur boîte à ressorts avec points porteurs sur appuis néoprène,
- par isolateurs latéraux de type néoprène en fondation pour amortir les vibrations du tramway.



Equipements culturels