



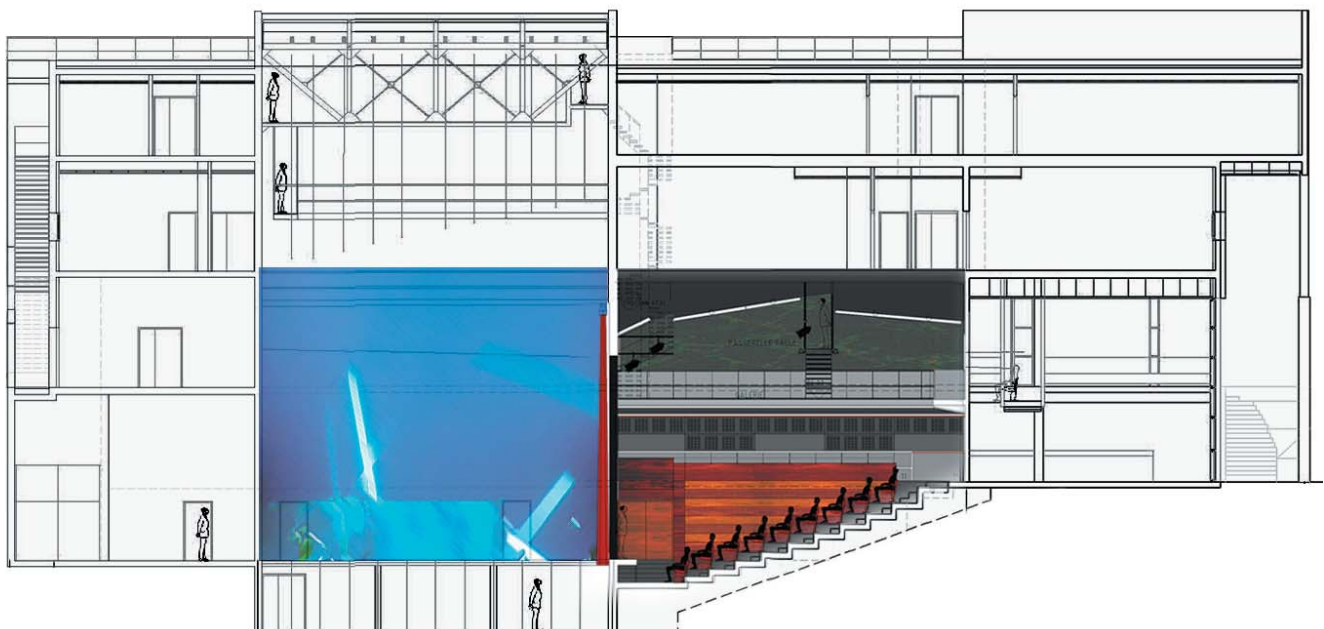
Structure

Ecole Nationale Supérieure des Arts et Techniques du Théâtre

Lyon (69)

Maître d'ouvrage :	RECTORAT DE LYON
Architecte :	ARCHI-TECTURE - Mikael MUNTEANU
Mission :	MOP + quantitatifs
Coût des travaux HT :	4 200 000 €
Surface du projet :	3 400 m ²
Date de début des études :	2002
Date de livraison de l'opération :	2008

Description : les nouveaux locaux de l'ENSATT sont implantés sur le site de l'ancien Fort Saint-Irénée à Lyon, sur la balme de la colline de Fourvière qui est soumise à de fortes contraintes géotechniques. Après un premier bâtiment livré en 1997, pour lequel Agibat-Ingénierie a réalisé les études de structures, le rectorat a décidé d'une extension sur le même site. Le projet comprend une salle de 240 places, un plateau de scène de 12 m x 18 m x 19 m de hauteur, un monte-décor, des salles de cours, labo. lumières, 2 salles de répétition. La structure de ce projet de 5 niveaux dont 2 enterrés, se compose de fondations par pieux tarière creuse, avec forage de reconnaissance sur chaque pieu, afin de vérifier la condition de fontis, une structure béton armé pour les voiles, dalles pleines, dalles précontraintes alvéolaires et une structure métallique en couverture reprenant le gril de scène.



Equipements culturels